



Gli Underground dispongono di un'amplificazione adatta per locali o spazi aperti di piccole e medie dimensioni, mentre in caso di assistenza service, richiedono i seguenti strumenti:

**Mixer:** almeno 16 canali mono;

**P. A.:** in base alla location, di norma 2000/3000 watt per interno e 6000/8000 watt per esterni;

**Monitor:** 6 monitor da 150/200 watt, ognuno su linee indipendenti;

**Microfoni:** standard (Shure, Akg, Sennheiser etc.);

**Effetti:** unità reverbero (graditi Equalizzatori etc.);

**Luci:** in base alle dimensioni del palco, di norma 12/16 Par;

**Altro:** sul palco sono richieste 5 multiprese da 220 volt (due frontali e 3 nella back line), 3 ULTRA DI per chitarra acustica.

NB: ci possono essere delle piccole variazioni in base alla scaletta, ai componenti della band ed allo show.

La band dispone della seguente backline:

**Voce:**

Microfono SHURE SM 58 Wireless

Chitarra: Martin

Armoniche a bocca e percussioni varie

**Chitarra ritmica:**

Amplificatore: Fender De Ville 2x12 + cabinet 2x12

Pedali: BOSS, Ibanez, Dunlop, MXR, Zoom, Alesis e Zinky Electronics con pedaliera alimentata

Chitarre: Gibson ES-355, Fender Telecaster, Fender Stratocaster, Ovation Celebrity, Eko Ranger 12 corde

**Chitarra solista:**

Amplificatore: Fender De Ville 4x10

Pedali: BOSS, Ibanez e Zoom con pedaliera alimentata

Chitarre: Gibson Les Paul Gold Top, Gibson ES-335 DOT, Fender Telecaster, Takamine 12 corde

Lap Steel Guitar

Sitar

Dulcimer

**Basso:**

Fender Jazz Bass

**Batteria:**

Gretsch Renown Maple, cassa 18x14, tom 12x8, timpano 14x14

Rullante: Ludwig 14x5 classic maple "limited edition"

Piatti: 18 Zildjian K Custom dark crash, 22 Zildjian K Custom Hi definition bell Ride, 21 Zildjian K Custom Complex Ride, 16 Ufip Class Series China crash, 14 Ufip Class Series charleston

Channel List:

<b>n° Canale</b>	<b>Ingresso</b>
1	Voce principale
2	Voce chitarra ritmica
3	Voce chitarra solista
4	Chitarra acustica (ULTRA DI) *
5	Chitarra acustica (ULTRA DI)
6	Sitar (ULTRA DI) *
7	Amplificatore chitarra ritmica
8	Amplificatore chitarra solista
9	Amplificatore basso
10	Batteria - Cassa
11	Batteria - Rullante
12	Batteria - Charleston
13	Batteria - Tom 1
14	Batteria - Timpano
15	Batteria - Panoramico piatti
16	Batteria - Panoramico piatti

*NB: I punti segnati con l'asterisco sono soggetti a variazioni in base alla scaletta e ai componenti.*

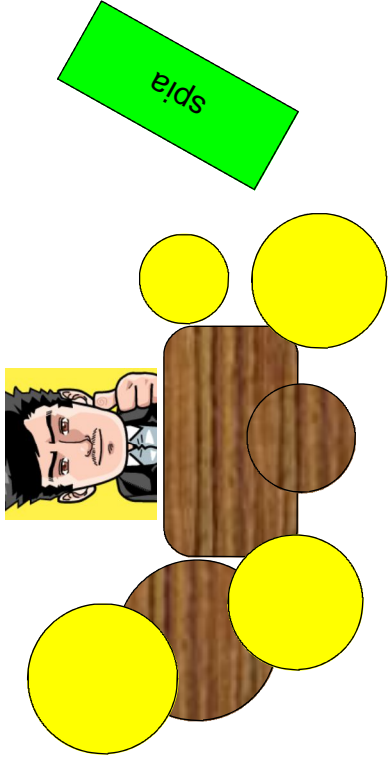
Gli Underground si avvalgono, per alcune situazioni, di collaborazioni con altri musicisti. Tutte le indicazioni riportate in questa scheda tecnica valgono per la band con formazione "classica": voce, due chitarre, basso e batteria.

Sarete prontamente informati nel caso ci fossero collaborazioni che variano significativamente le indicazioni.

Segue, a pagina 3, uno schema palco con la nostra disposizione abituale.

**Underground** - Rolling Stones Tribute Band

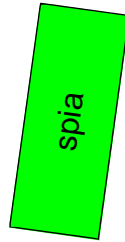
[www.theunderground.it](http://www.theunderground.it)



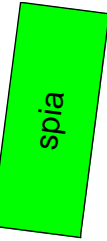
Ampli Chitarra Solista



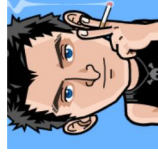
Coro - Chitarrista



Voce Pricipale



Ampli Chitarra Ritmica



Coro - Chitarrista

